



GAPS

USBL АКУСТИЧЕСКАЯ СИСТЕМА ПОЗИЦИОНИРОВАНИЯ 4-ПОКОЛЕНИЯ

Прекалиброванная система **GAPS** 4-го поколения от компании **iXBlue** комбинирует возможности ультра-короткой базы (USBL) и волоконно-оптической инерциальной навигационной системы (ИНС) в одном корпусе, обеспечивая высокоточное позиционирование подводных объектов, в различных сложных условиях. Система способна работать от экстремально мелкой воды до глубокого моря. Компактный дизайн в одном корпусе позволяет устанавливать USBL как мобильно, так и стационарно. Одна из ключевых особенностей нового **GAPS** – поддержание динамического позиционирования (DP).

ОСОБЕННОСТИ

- Включает USBL, ИНС высокого класса, позиционирование в реальном времени и GPS
- Точность позиционирования: 0.06% x наклонная дальность
- Улучшенная обработка сигнала и 3D акустическая антенна для повышенной точности и дальности
- Режим (DP) динамического позиционирования (L/USBL/INS)

ПРЕИМУЩЕСТВА

- Экономия времени и средств на установку: гибкий, мобильный, пре-калиброванный, быстрый и простой
- Надёжные показатели в очень мелкой воде (10 м) при большой дальности (> 4000 м)
- Варианты установки: с надводного буя, с шеста, в шахте или корпусе судна
- Универсальное использование

ПРИМЕНЕНИЯ

- Офшор, AUV и ROV навигация
- Подводная съёмка и инспекция
- Бурение
- Оборона
- Динамическое позиционирование (DP)
- Установка конструкций
- Кабеле- и Трубо-укладка
- Сопровождение водолазов
- Сейсмика
- Научные исследования
- Возобновляемая энергия



GAPS

TECHNICAL SPECIFICATIONS

PERFORMANCE

Subsea positioning

Position accuracy (CEP50)	0.06 % of the slant range ⁽¹⁾
Nominal range	4 000 m ⁽²⁾
Antenna coverage	200 deg hemispherical

Surface positioning

Heading accuracy	0.01 deg x secant latitude
Roll / pitch accuracy	0.01 deg

COMPATIBLE TRANSPONDERS AND SENSORS

iXBlue mini transponders	OCEANO MT8 x 2, OCEANO MT9 x 2, OCEANO MTA x 2
iXBlue midi transponders	OCEANO ETA62 and releasable OCEANO RTA62
Third party wide band transponders	Optional
iXBlue inertial-acoustic solution integration	PHINS, ROVINS, RAMSES

OPERATING / ENVIRONMENT / MECHANICAL

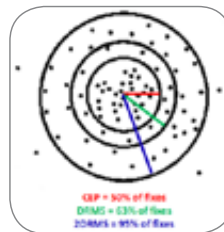
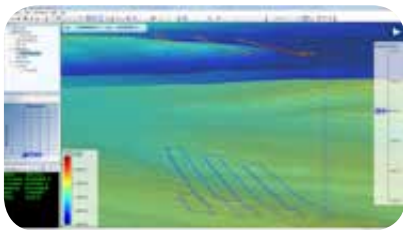
Power supply / consumption	24 – 36 VDC or 110 – 230 VAC / 50 W
Weight in air / water	15 kg / -7 kg (positive buoyancy)
Dimensions (Ø x H)	295 mm x 638 mm
Array depth rating	20 m (100 m survival)
Operating / storage temperature	-5°C to 35°C / -40°C to 70°C

INTERFACES

Control command Input / output

Standard iXBlue web-based user interface
Quad RS232 / RS485 / Ethernet
Trigger I/O pulse port and PPS / Sync ports
Library of NMEA protocols (standard telegrams for all DPs)

Protocols



- 1 signal to noise ratio > 40 dB, in vertical conditions
- 2 noise level < 65 dB / VHz @ 1 m ref μ Pa

www.ixblue.com • EMEA: +33 1 30 08 88 88 • AMERICAS: +1 888 600 7573 • APAC: +65 6747 4912

