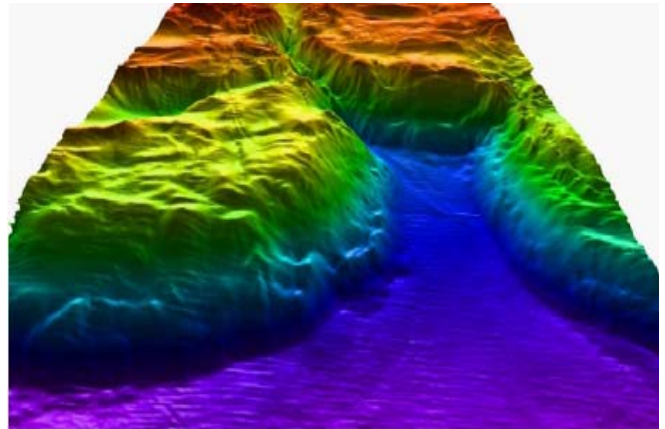




## СиБим 3012 – МНОГОЛУЧЕВОЙ ЭХОЛОТ

- 12 кГц
- 205 отдельных лучей
- угол обзора 140°
- покрытие дна до 31 км
- рабочая глубина 11000 м
- отображение Водного Столба в Реальном Времени
- компенсация движения в реальном времени
- фокусировка на мелководье
- Windows NT или UNIX



Многолучевой Эхолот СиБим 3012 собирает данные батиметрические и бокового обзора на больших глубинах с широким углом обзора до 140 градусов.

Система полностью скомпенсирована в реальном времени по бортовой, килевой качке и рысканью, что гарантирует полное покрытие даже в суровых окружающих условиях. Технология скольжения лучом является лучшей среди технологий компенсации отклонений в реальном времени на современном рынке.

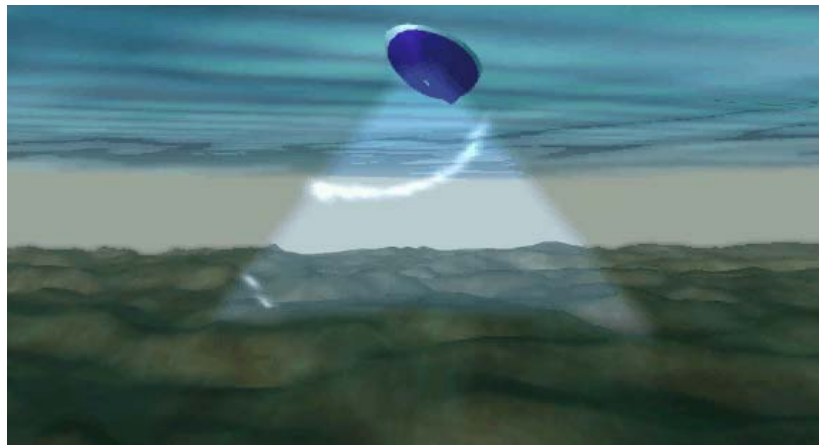
Базирующийся на Windows NT SeaBeam 3012 обеспечивает работу на глубинах до 11000 метров с шириной обзора 110 градусов, что дает покрытие дна шириной 31 км.

Опция по Отображению Водного Столба (WCI) позволяет записывать изображения водного столба под судном и по бокам от него, и отображать их в реальном времени.

## ВАШЕ ГЛУБОКОВОДНОЕ МНОГОЛУЧЕВОЕ РЕШЕНИЕ

**СиБим 3012**  
Опция Изображения  
Водного Столба в  
Реальном Времени

**СиБим 3012**  
Запатентованная  
технология Swept  
Beam



L-3 Communications ELAC Nautik GmbH  
Neufeldstrasse, D-24118 Kiel, Germany  
Tel: +49 431 883-0 Fax: +49 431 883-496  
marketing@elac-nautik.com www.elac-nautik.com



L-3 Communications SeaBeam Instruments  
344 Vanderbilt Avenue, Norwood, Ma 02062 / USA  
Tel: +01 508 660-6611 Fax: +01 508 660-6622  
mkt@seabeam.com www.seabeam.com



# СиБим 3012 – МНОГОЛУЧЕВОЙ ЭХОЛОТ

## ТЕХНИЧЕСКИЕ ДАННЫЕ

Частота	12 кГц
Количество Лучей	205
Ширина Луча	140°
Источник Питания	115 / 230 В по выбору
Макс. Уровень Источника	1° = 247 дБ/□Па 2° = 241 дБ/□Па
Длина Импульса	2, 3, 5, 7, 10, 14, 20 мс
Ширина Луча	1° или 2°
Подавление боковых лепестков:	> -30 дБ
Скорость судна/угол обзора:	12 узлов/ 120° для луча 1° и, 140° для луча 2° 24 узла/ 120° для луча 2°

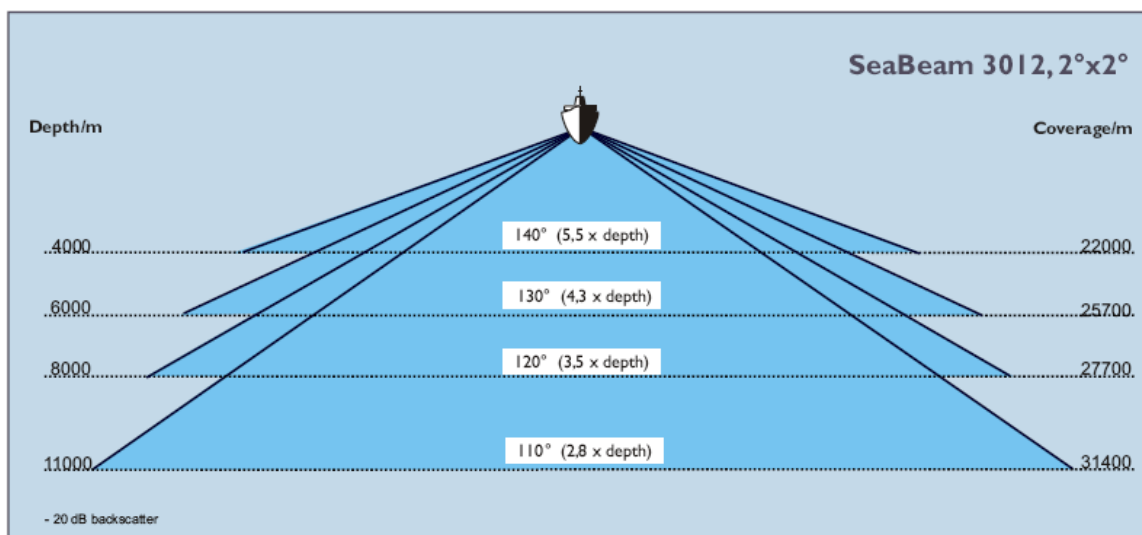


## РАЗМЕРЫ

Электронный Блок:	высота 2002 мм x ширина 609 мм x глубина 830 мм
Излучающая антенна (2°)	3899 мм длина x 1027 мм ширина
Приемная антенна (2°)	3899 мм длина x 1067 мм ширина
Излучающая антенна (1°)	7789 мм длина x 1315 мм ширина
Приемная антенна (1°)	7789 мм длина x 1417 мм ширина
Излучающая антенна (1°)	9050 мм длина x 1840 мм ширина (9250 кг) с ледовой защитой
Приемная антенна (1°)	8970 мм длина x 1570 мм ширина (9500 кг) с ледовой защитой

## ИНТЕРФЕЙСЫ И ДАТЧИКИ

Движения	DMS-2, Octans, Hydrins, POS M/V, MRU 5 и др.
Курсоуказания	NMEA 0183, HDT
Позиционирования по стандарту	NMEA 0183, GGA или VTG
Скорости Звука	через RS 232
Программное обеспечение	ELAC HDP 4061, CARIS, COASTAL OCEANOGRAPHCS, EIVA, QPS, ROXAR



## Компания Технополь

141980 г. Дубна ул. Энтузиастов 5-183

Тел: (496) 213-39-35,

факс: (496) 21 2 -79-96

E-mail: [technopole@dubna.ru](mailto:technopole@dubna.ru),

[www.technopolecom.ru](http://www.technopolecom.ru)