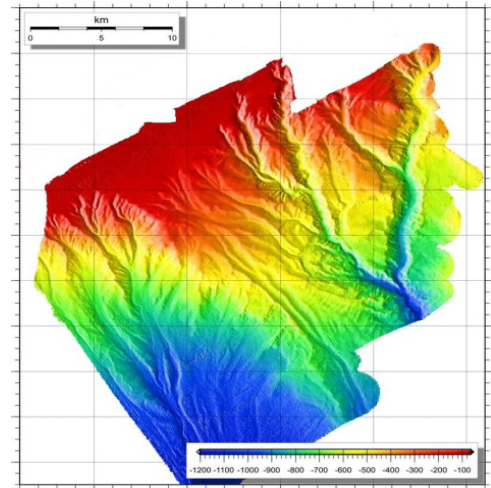




SEA BEAM 3030

- 30 кГц
- 384 отдельных луча
- угол обзора > 140°
- покрытие дна до 9500 м
- рабочие глубины 3 - 7000 м
- отображение Водного Столба
- полная стабилизация движения
- частота зондирования до 50 Гц



Многолучевой эхолот SEA BEAM 3030 собирает данные батиметрические, скорректированного обратного рассеивания и бокового обзора на средних и больших глубинах с широким углом обзора до 140 градусов.

Система полностью стабилизирована в реальном времени по бортовой, килевой качке и рысканью, что гарантирует полное покрытие даже в суровых окружающих условиях. Это достигается с помощью разбиения диаграммы направленности при излучении на сектора и отдельным управлением их параметрами.

SEA BEAM 3030 обеспечивает работу на глубине 7000 метров с шириной покрытия дна до 9500 м.

Опция по Отображению Водного Столба (WCI) SEA BEAM 3030 записывает данные водного столба и выводит на дисплей в реальном времени изображения обратного рассеивания из столба воды под судном и по бокам от него

ВАШЕ ОПТИМАЛЬНОЕ МНОГОЛУЧЕВОЕ РЕШЕНИЕ ДЛЯ СРЕДНИХ ГЛУБИН

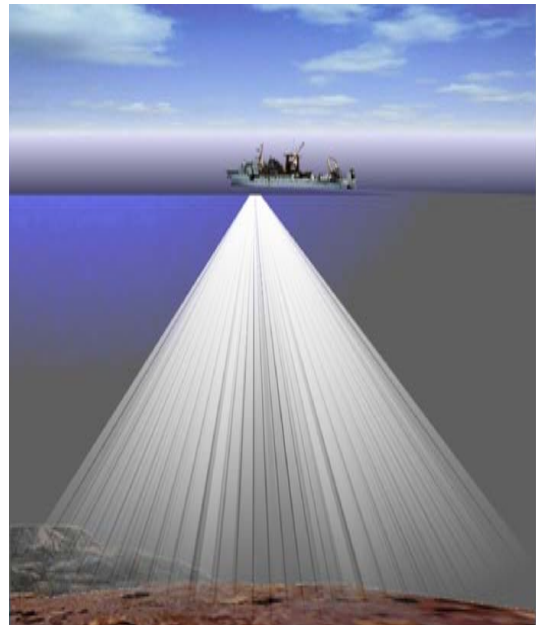
Идеальная система для картографирования особых экономических зон

Изображение Водного Столба в Реальном Времени

Анализ обратного рассеивания

Полная компенсация движения

Многопиновый режим для высоких скоростей



L-3 Communications ELAC Nautik GmbH
Neufeldstrasse, D-24118 Kiel, Germany
Tel: +49 431 883-0 Fax: +49 431 883-496
marketing@elac-nautik.com www.elac-nautik.com



L-3 Communications SeaBeam Instruments
344 Vanderbilt Avenue, Norwood, Ma 02062 / USA
Tel: +01 508 660-6611 Fax: +01 508 660-6622
mkt@seabeam.com www.seabeam.com



SEA BEAM 3030

ТЕХНИЧЕСКИЕ ДАННЫЕ

Частота	30 кГц
Количество Лучей	384
Ширина Луча	> 140°
Источник Питания	115 / 230 В по выбору
Форма импульса	CW и FM
Длина Импульса	0,15 - 10 мсек
Ширина Луча по курсу	<0,5°, 1°, 1,5°, 3°
Ширина Луча поперек курса	<1° или 2°
Скорость судна/угол обзора	14 узлов/ 140° для луча 1° at 14 kn 22 узла/ 140° для луча 1,5° at 22 kn

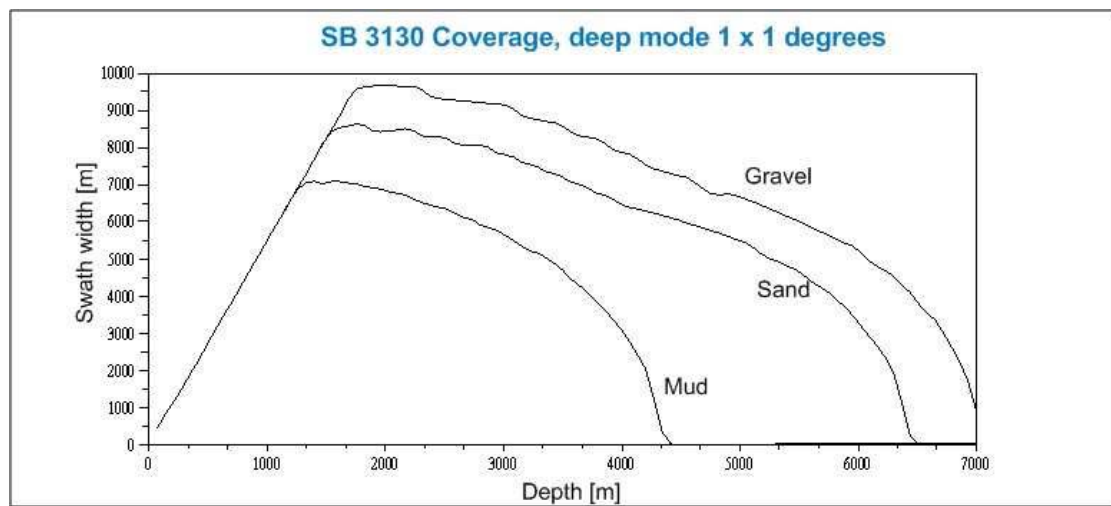


РАЗМЕРЫ

Электронный Блок:	высота 446 мм x ширина 265 мм x глубина 384 мм
Излучающая антенна (1°)	182 мм x 3500 мм x 606 мм, 732 кг
Излучающая антенна (1,5°)	182 мм x 2500 мм x 606 мм, 490 кг
Приемная антенна (1°)	160 мм x 2900 мм x 490 мм, 300 кг
Приемная антенна (2°)	160 мм x 1600 мм x 490 мм, 170 кг

ИНТЕРФЕЙСЫ И ДАТЧИКИ

Движения	DMS-2, Octans, Hydrins, POS M/V, MRU 5 и др.
Курсоуказания	NMEA 0183, HDT
Позиционирования по стандарту	NMEA 0183, GGA или VTG
Скорости Звука	через RS 232
Программное обеспечение	ELAC HDP 4061, CARIS, COASTAL OCEANOGRAPHCS, EIVA, QPS, ROXAR



Компания Технополь

141980 г. Дубна ул. Энтузиастов 5-183

Тел: (496) 213-39-35,

факс: (496) 21 2 -79-96

E-mail: technopole@dubna.ru,

www.technopolecom.ru