

## SC II Морские акустические профилографы течений

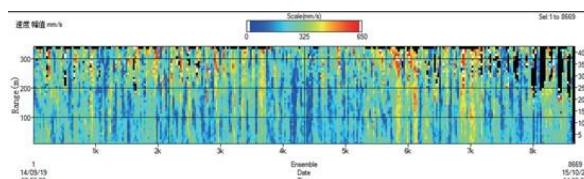
Линейка приборов SC II представляет собой морской ADCP, который сочетает в себя последние технологии Института Акустики Китайской Академии наук. Это новая линейка автономных высокоточных приборов. SC II доступны в вариантах 300 кГц, 600 кГц и 1200 кГц, с максимальной глубиной работы до 11,000 м.

Приборы SC II имеют мощную внутреннюю батарею питания, которая способна работать без кабеля. Приборы можно использовать для широкого спектра задач, таких как: заякоренные применения, донные постановки, буйковые постановки, интеграция на внешние носители. Приборы идеально подходят для научных работ, поиска месторождений и экологического контроля.



### Особенности

- Высококачественные данные измерений
- Компактные габариты
- Множество методик применений и постановок
- Различные режимы работы: низкие скорости потока, высокие скорости потока
- Встроенная литиевая батарея питания
- Множество форматов вывода данных
- Множество интерфейсов связи: RS232, RS422, RS485
- Большой выбор инструментов для обработки данных, текстовые и графические редакторы
- Различные варианты телеметрии
- Низкое потребление питания и большой объем внутренней памяти



# С п е ц и ф и к а ц и я

Модель	SC II-300			SC II-600			SC II-1200		
Частота	300kHz			600kHz			1200kHz		
Профилирование									
Broad band	104m			60m			20m		
Narrow band	150m			68m			25m		
Связь и питание									
Связь	RS422、RS232、RS485、10M Ethernet								
Вход/Выход	TTL/RS485			TTL/RS485			TTL/RS485		
Память	2GB			2GB			2GB		
Профиль течений									
Погрешность	±0.5%±5mm/s			±0.3%±3mm/s			±0.3%±3mm/s		
Разрешение	1mm/s			1mm/s			1mm/s		
Диапазон	±10m/s			±10m/s			±10m/s		
Размер ячейки	1m~8m			0.5m~4m			0.25~2m		
Кол-во ячеек	1~128			1~128			1~128		
Частота пингов	2 Гц			2 Гц			2 Гц		
Bottom tracking									
Диапазон	270m			120m			40m		
Погрешность	±0.4%±5mm/s			±0.3%±3mm/s			±0.3%±3mm/s		
Resolution	1mm/s			1mm/s			1mm/s		
Разрешение									
Корпус	Алюминий	Титан	Пластик	Алюминий	Титан	Пластик	Алюминий	Титан	Пластик
Глубина	1500m	6000m	200m	1500m	6000m	200m	1500m	6000m	200m
Диаметр	178mm	187mm	178mm	178mm	187mm	178mm	178mm	187mm	178mm
Длина	441mm	439mm	427mm	424mm	431mm	420mm	426mm	431mm	426mm
Излучатель	230mm			225mm			220mm		
Угол лучей	20°			20°			20°		
Конфигурация	4 луча			4 луча			4 луча		
Вес в воздухе	23kg	32kg	15kg	22kg	31kg	14kg	22kg	31kg	14kg
Вес в воде	14kg	23kg	7kg	13.5kg	22.5kg	6.5kg	13.5kg	22.5kg	6.5kg
Датчики									
Давление	Диапазон: 4000m、6000m、400m; Разрешение: ±0.25%FS								
Температура	Диапазон: -55°C~+125°C; Погрешность: ±0.5°C								
Наклоны	Диапазон: К р е н т±90°, Дифферент±180°; Погрешность: 0.2°; разрешение 0.5°								
Окруж среда									
Температура	-5°C ~ +50°C			-5°C ~ +50°C			-5°C ~ +50°C		
Темп. хранения	-40°C ~ +60°C			-40°C ~ +60°C			-40°C ~ +60°C		
Питание									
Внешнее	30~45 В			30~45 В			30~45 В		
Внутреннее	42 В			42 В			42 В		
Объем батареи	550 Вт/ч			550 Вт/ч			550 Вт/ч		
Потребление	10.2 Вт			10.2 Вт			10.2 Вт		
Время работы	240 дней			93 дня			92 дня		
ПО	MSCADCP								