

# Автономный катер для оценки качества воды и автономного отбора проб

ПОЛНОЕ ИССЛЕДОВАНИЕ ВОДНОЙ СРЕДЫ



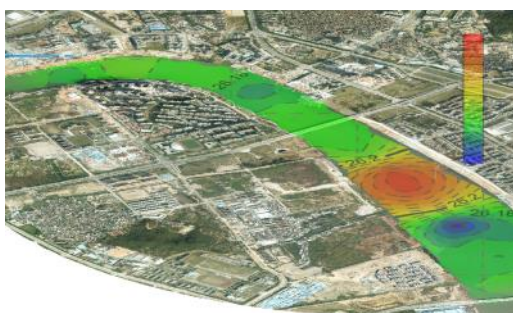
Автономная работа



Оценка качества воды и отбор проб



Навигация по путевым точкам



Отслеживание источника загрязнений



## Основные функции

Автономный катер для мониторинга качества воды и отбора проб разработан компанией Yunzhou-Tech для целей экологических изысканий, совместим с зондами качества воды различных марок, позволяет безопасно и эффективно получать информацию о качестве воды

- Стандартный отбор проб воды
- Мониторинг качества воды онлайн
- Аварийное реагирование и отслеживание загрязнений
- Картографирование параметров качества воды

## Основные характеристики

- Автономная навигация с функцией обхода препятствий
- Функция вывода данных в реальном времени
- Передача данных на 5 км и видео на 2 км с в масштабе реального времени
- Непрерывная работа до 8 часов
- Совместимость с многопараметрическими зондами качества воды YSI

## СПЕЦИФИКАЦИЯ

### Автономный мониторинг и отбор проб воды

Параметр	ESM30		MM70		
Физическая спецификация	Размеры	1150мм x 750мм x 430мм	1470мм x 900мм x 600мм		
	Вес	35 кг	57 кг		
	Материал	Прочный стеклопластик			
	Цвет	Желто-черный	Сине-белый		
	Источник питания	14.8 В Литий-полимерная батарея			
Электрическая спецификация	Управление	Видео	Управление	Видео	
	Система связи	Радио	WIFI	Радио	WIFI
	Диапазон связи	5км	2км	5км	2км
Управление	Модель	Навесной мотор TJ30		Навесной мотор TJ70	
	Макс. скорость	1.5 м/с		1.5 м/с	
Безопасность	Обход препятствий	Обнаружение препятствий в пределах 10м			
	Длительность хода	3. 5 часов		8 часов	
Рабочая спецификация	Режим хода	Автоматический / Ручной			
	Режим управления	Дистанционное управление			
Отбор проб		Базовая станция			
		Объем отбора проб: 8л	Объем отбора проб: 8л		
		Бутылки для проб: 2л x 4	Бутылки для проб: 2л x 4		
		Глубина отбора проб 0.3-0.5м			
Мониторинг воды		Отчет об отборе пробы			
		Интеграция с мультипараметрическим зондом			
		Картографирование параметров качества воды			
		Вход регистратора данных: RS232 x 3			



Контейнер для проб



Пульт управления



Базовая станция

### Кратко о Yunzhou-tech

Zhuhai Yunzhou Intelligence Technology является лидирующим поставщиком USV (Автономных надводных аппаратов) с собственной патентованной технологией. Yunzhou-tech сфокусирована на технологии автономных аппаратов и решениях для мониторинга качества воды, гидрографических обследованиях и океанографии.